

Câmara Municipal de Viana do Castelo

RECEBIDA EM 25 / 11 / 2013

Exmº Senhor

Presidente da Junta de Freguesia de

Afife

4900-012 AFIFE

N/REF: 1391

DATA: 20 NOV. 2013

Assunto: Limpeza das Faixas de Gestão de Combustível da EDP – Distribuição Energia SA

A EDP- Distribuição de Energia SA, entidade gestora da rede de transporte de energia de Média e Alta tensão, através da empresa EcoRede que será a empresa responsável pela realização da limpeza das Faixas de Gestão de Combustível de proteção à rede de transporte de energia de alta e média tensão solicitou-nos a colaboração para o envio dos avisos a indicar o início dos trabalhos de gestão de combustível nas faixas das referidas linhas, previstas em Plano Municipal de Defesa da Floresta Contra Incêndios (PMDFCI), tal como é indicado na alínea nº 14 do Artigo 15º do Decreto Lei nº 124/2006 de 28 de Junho republicado pelo Decreto Lei nº 17/2009 de 14 de Janeiro.

Desta forma, solicitamos a publicitação do Aviso anexo.

Com os melhores cumprimentos,

O Presidente da Câmara Municipal

José Maria Costa



MANUTENÇÃO DE REDES AT/MT PORTO
Rua João das Regras, 247
4000-293 Porto
Telef. 22 003 15 94
Fax. 22 000 55 21



AVISO AOS PROPRIETÁRIOS DE TERRENOS

Concelho | Viana do Castelo

Freguesias | Viana do Castelo (Santa Maria Maior), Areosa, Perre, Carreço, Outeiro, Afife, Amonde, Freixeiro de Soutelo.

Em cumprimento do disposto no Decreto-Lei nº 124/2006, de 28 de Junho, com redacção dada pelo D.L. n.º 17/2009 de 14 de Janeiro, que estabelece as medidas e acções a desenvolver no âmbito do sistema Nacional de Defesa da Floresta Contra Incêndios, e do Plano Municipal de Defesa da Floresta Contra Incêndios – PMDFCI – aprovado no Concelho de **Viana do Castelo**, vimos informar que a EDP Distribuição – Energia S.A. vai promover as acções de gestão do combustível nas faixas das linhas de Alta Tensão e Média Tensão abrangidas pelo mencionado PMDFCI e que integram a rede secundária de faixas de gestão de combustível.

Estes trabalhos constam da limpeza do mato, desramação de árvores cujos ramos estejam próximos dos condutores e corte de árvores que estejam por baixo da linha eléctrica, com uma largura de 25 m nas linhas de Alta Tensão e de 15 m nas linhas de Média Tensão e serão iniciados 10 dias úteis após data de divulgação do presente aviso.

Os proprietários e/ou produtores florestais poderão acompanhar os trabalhos e deverão proceder à imediata remoção dos materiais resultantes das acções de gestão do combustível.

Solicitamos aos proprietários que previamente pretendam efectuar a gestão de combustível ou a remoção dos materiais sobrantes que forneçam essa informação para Pedro Gomes, Tlm| 968 253 718, Supervisor Operacional da EcoRede – Silvicultura e Exploração Florestal S.A., empresa adjudicatária da obra, bem como informação mais detalhada sobre os locais e datas de intervenção poderá ser obtida através do mesmo.

Outras informações poderão ser obtidas junto do Gabinete Técnico Florestal do Município de Viana do Castelo.

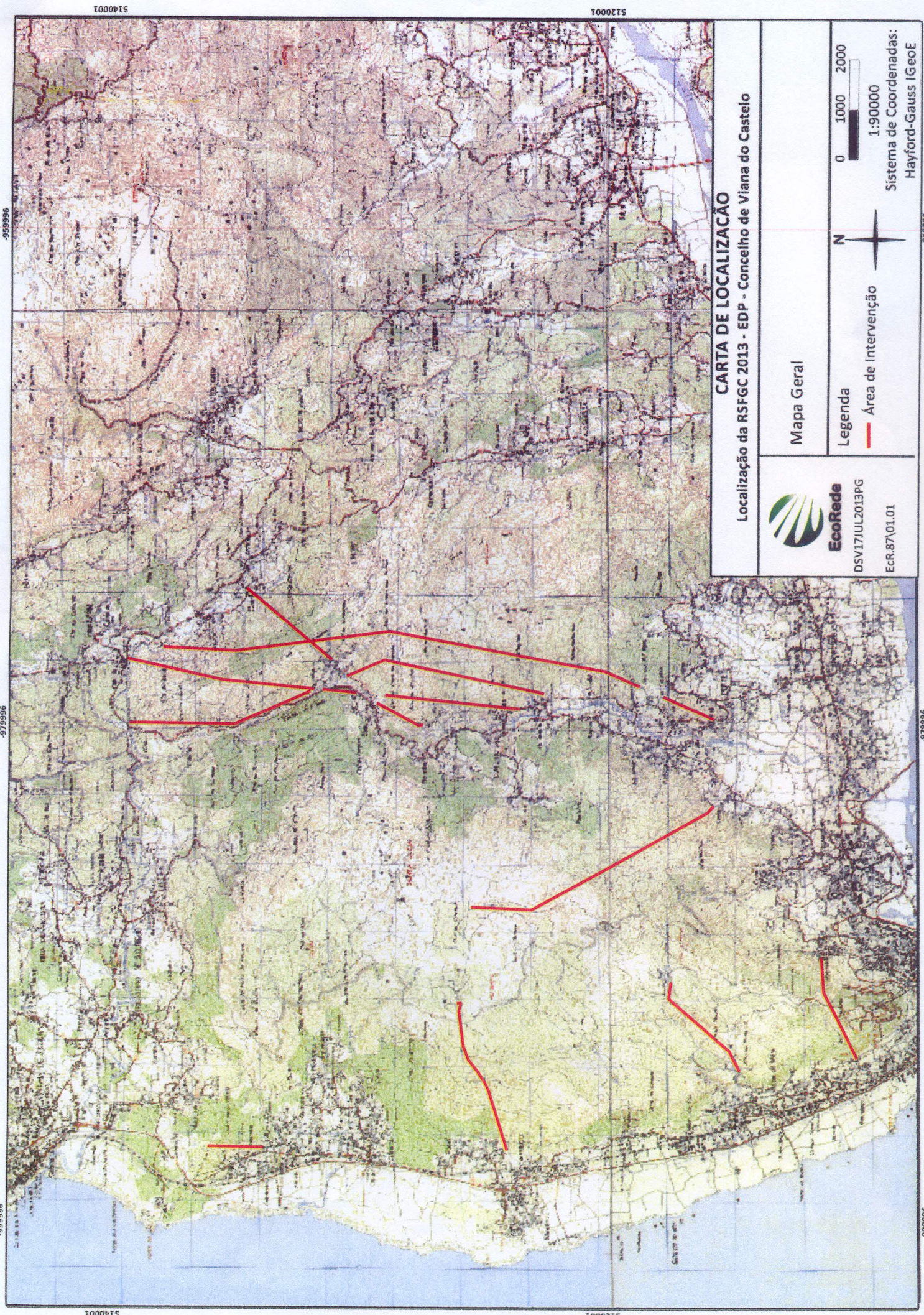
Caso os materiais resultantes das acções promovidas pela EDP Distribuição não sejam imediatamente retirados pelos proprietários, serão recolhidos a vazadouro pela empresa que realiza os trabalhos.

Avisamos ainda que, na impossibilidade de procedermos às acções de gestão de combustível, serão desencadeados os procedimentos legalmente previstos, sob o enquadramento do decreto-lei nº 124/2006, de 28 de Junho, e o Plano Municipal de Defesa Contra Incêndios.

Direção de Manutenção
Departamento de Redes AT/MT- GA GMR
O Responsável

Viana do Castelo, 28 de Agosto de 2013

EcoRede – Silvicultura e Exploração Florestal S.A
Departamento de Silvicultura
Supervisão Operacional



-959996

-979996

-999996

5140001

5120001

5140001

5120001

CARTA DE LOCALIZAÇÃO

Localização da RSFGC 2013 - EDP - Concelho de Viana do Castelo



EcoRede

DSV17JUL2013PG

EcR.87\01.01

Mapa Geral

Legenda

— Área de Intervenção

N



0 1000 2000

1:90000

Sistema de Coordenadas:
Hayford-Gauss IGeoE

-959996

-979996

-999996